

MAPEGLITTER

Poliészter, alumínium és epoxi gyanta alapú fémes színű glitter



ALKALMAZÁSI TERÜLET

A **MapeGlitter** a **Kerapoxy Design** fugázóhabarcsához maximum 10 súly% mennyiségig adagolható a csillogó, metálfényű hatás érdekében, különösen javasolt metálfényű és üveg burkolólapokhoz és mozaikokhoz. A **MapeGlitter** a **Mapelux Lucida**-hoz is adagolható 1-3% arányig a kívánt felület és tónus szerint a csillogó hatás érdekében beltéri falakon.

MŰSZAKI JELLEMZŐK

A **MapeGlitter** ezüst, világos arany színben elérhető, és 22 további színben kérésre kapható. Helyesen alkalmazva a következő jellemzőket nyújtja a fugázóhabarcsban és falbevonatként:

- áttetsző felület, speciális dekoratív tulajdonságával javítja a színezett felületi bevonat hatását;
- félig áttetsző hatás a ragyogóbb, fényesebb felületért és kiemeli a bevonatot.

FONTOS FIGYELMEZTETÉSEK

Soha ne használjon a javasoltnál nagyobb mennyiségű **MapeGlitter**-t. Ne használja a **MapeGlitter**-t medencékben és kültérben.

HASZNÁLATI UTASÍTÁS

Kerapoxy Design-hoz keverve

Adjon az elérni kívánt hatás és felület szerint maximum 10 súly% **MapeGlitter**-t közvetlenül a **Kerapoxy Design** keverékébe (A+B komponens).

Keverje addig, amíg egységes keveréket nem kap.

A **Kerapoxy Design/ MapeGlitter** keveréket 45 percen belül dolgozza be.

Mapelux Lucida-hoz keverve

Adja a **MapeGlitter**-t közvetlenül a **Mapelux Lucida** viaszhoz (kb. 5% vízzel keverve), az elérni kívánt hatástól és felülettől függően.

Keverje addig, amíg egynemű keveréket nem kap.

ANYAGSZÜKSÉGLET

A **MapeGlitter** anyagszükséglete az elérni kívánt hatástól és felülettől függően változhat.

KISZERELÉS

A **MapeGlitter** 100 g-os zacskókban kerül forgalomba.

ELTARTHATÓ

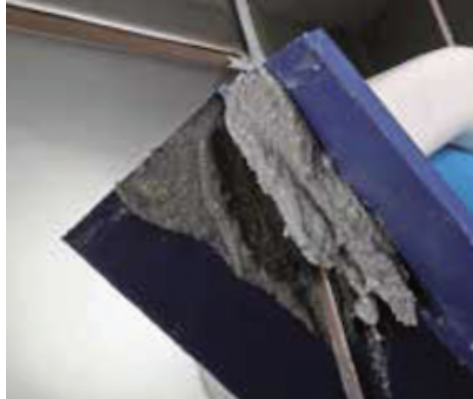
Fedett, száraz helyen tárolandó.

AZ ELŐKÉSZÍTÉS ÉS A FELHORDÁS SORÁN BETARTANDÓ BIZTONSÁGI ELŐÍRÁSOK

A **MapeGlitter** a készítmények jelenlegi szabályozása és besorolása alapján nem minősül veszélyes anyagnak. Javasoljuk, hogy használjon védőkesztyűt és védőszemüveget, valamint tartsa be a vegyi anyagok kezelésére vonatkozó előírásokat! További és teljeskörű információt a termék biztonságos használatáról az érvényes Biztonsági Adatlap tartalmaz. SZAKEMBEREK SZÁMÁRA KÉSZÜLT TERMÉK.



Mapelux Lucida és Mapeglitter Ezüst keverékének a felvitele Silancolor Tonachino vakolatra



Fugázás Kerapoxy Design és Mapeglitter Ezüst keverékével

FIGYELMEZTETÉS

Habár az ezen termékismertetőben megadott műszaki adatok és javaslatok legjobb tudásunkon és tapasztalatainkon alapulnak, a fenti információkat minden esetben csak tájékoztató jellegűnek kell tekinteni és hosszútávú gyakorlati alkalmazás után meg kell erősíteni; emiatt mindenkinek, aki a terméket használni kívánja, előzetesen meg kell győződnie arról, hogy megfelelő-e a tervezett alkalmazásra. Minden esetben egyedül a felhasználó tartozik teljes felelősséggel a termék használatából eredő következményekért.

Kérjük olvassa el a termék Műszaki adatlapjának aktuális verzióját, ami beszerezhető weboldalunkról: www.mapei.hu

JOGI NYILATKOZAT

A jelen Műszaki Adatlap („TDS”) másolható és hozzáadható egyéb projektdokumentumokhoz, de az így létrehozott dokumentum nem egészítheti ki vagy helyettesítheti a hatályos TDS követelményeit a MAPEI termék beépítésének időpontjában.

A legfrissebb TDS dokumentumok letölthető a www.mapei.hu honlapon.

A MAPEI SEMMILYEN FELELŐSSÉGET NEM VÁLLAL A JELEN TDS SZÖVEGÉNEK, AZ ABBAN SZEREPLŐ VAGY ABBÓL EREDŐ KÖVETELMÉNYEKNEK BÁRMELY MÓDOSÍTÁSA ESETÉN.

159-6-2016 (H)

Az itt megjelent szövegek, fotók és illusztrációk bármilyen másolása tilos és törvény által büntetendő

